

Nombre: \_\_\_\_\_

Fecha: \_\_\_\_\_

# Identifica las partes de un mapa

El siguiente es un mapa simple. Escribe los nombres correctos para identificar sus distintas partes.



1. \_\_\_\_\_

4. \_\_\_\_\_

2. \_\_\_\_\_

5. \_\_\_\_\_

3. \_\_\_\_\_

6. \_\_\_\_\_



# Identifica las partes de un mapa

El siguiente es un mapa simple. Escribe los nombres correctos para identificar sus distintas partes.



1. Título

4. Leyenda

2. Latitud

5. Escala

3. Longitud

6. Rosa de los vientos



Nombre: \_\_\_\_\_

Fecha: \_\_\_\_\_

# Identifica las partes de un mapa

El siguiente es un mapa simple. Escribe los nombres correctos para identificar sus distintas partes.



1. \_\_\_\_\_

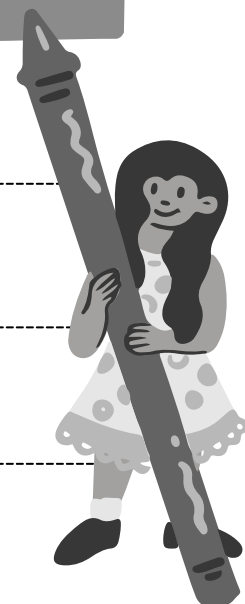
4. \_\_\_\_\_

2. \_\_\_\_\_

5. \_\_\_\_\_

3. \_\_\_\_\_

6. \_\_\_\_\_

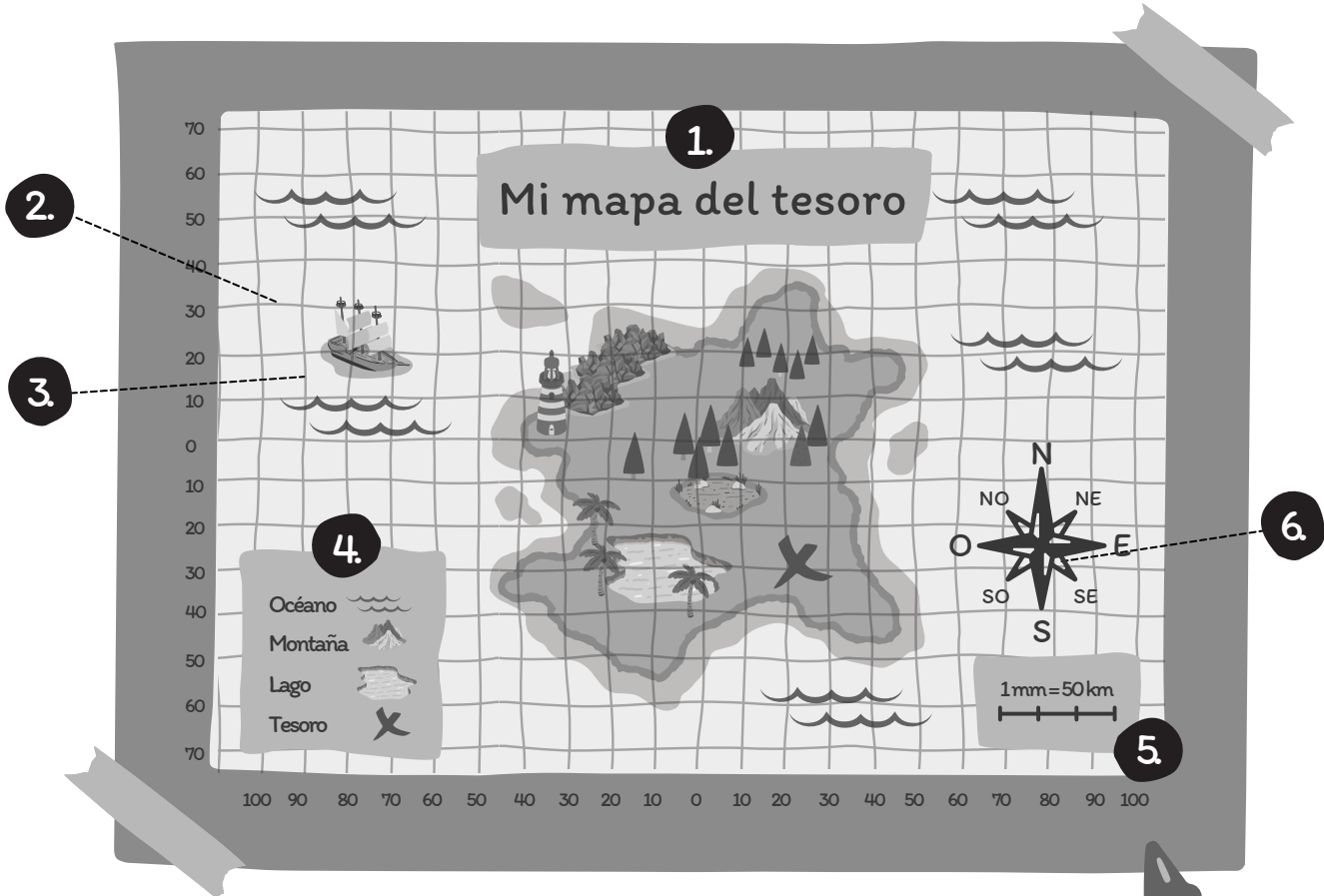


### Referencias:

"Continents and Oceans of the World", superteacherworksheets.com,  
[https://www.superteacherworksheets.com/maps/continents-oceans\\_WMZBN.pdf](https://www.superteacherworksheets.com/maps/continents-oceans_WMZBN.pdf)

# Identifica las partes de un mapa

El siguiente es un mapa simple. Escribe los nombres correctos para identificar sus distintas partes.



1. Título

4. Leyenda

2. Latitud

5. Escala

3. Longitud

6. Rosa de los vientos

